

**Стеновые панели МДФ**

# **3D LINE MODERN**



**Преимущества стеновых панелей МДФ**

# **3D LINE MODERN**



## **Новинка интерьерных решений!**

**Представляем новые стеновые панели 3D LINE MODERN.**

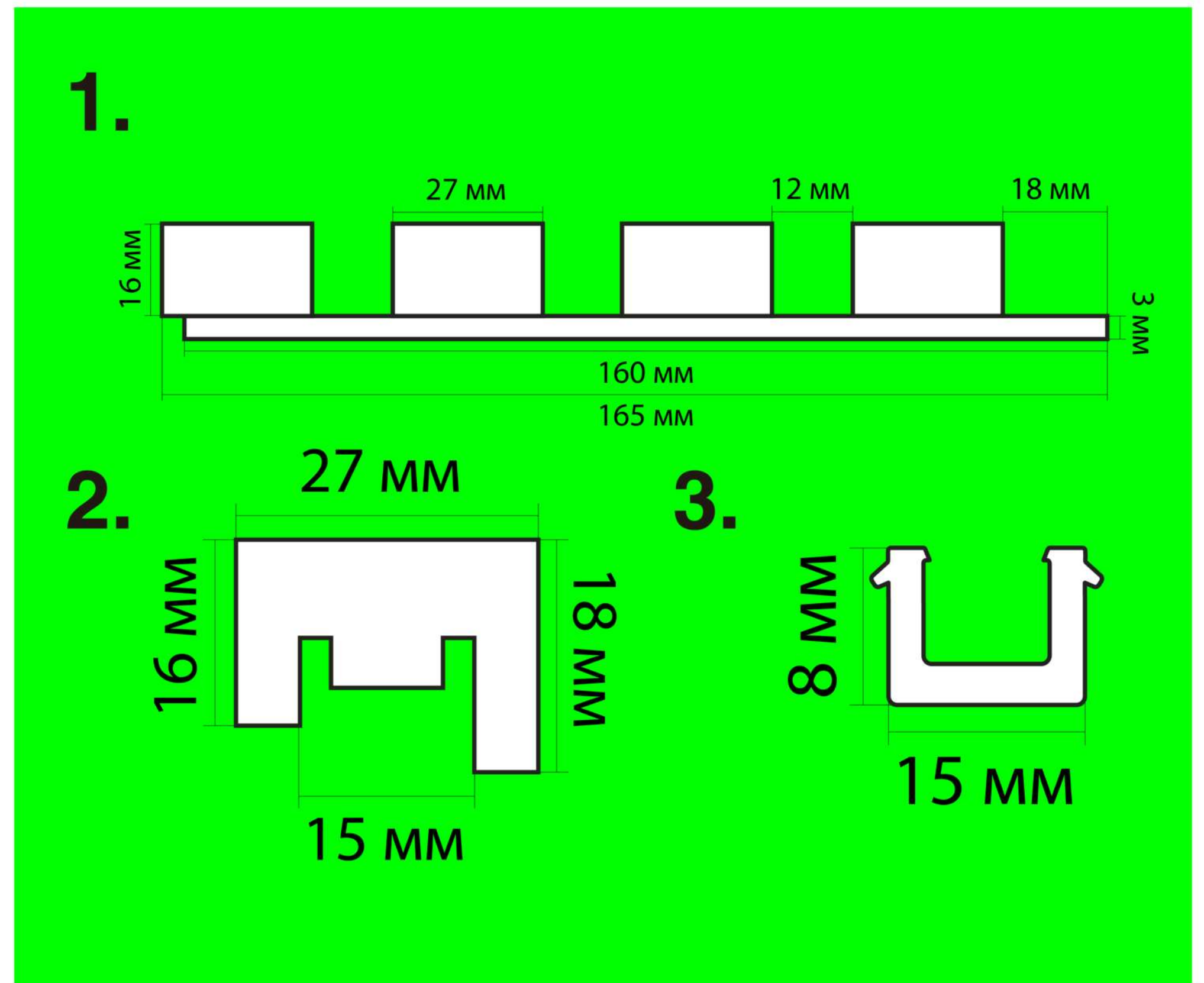
- 1. Современный дизайн.**
- 2. Высокое качество материалов.**
- 3. Практичный формат.**
- 4. Конструкция готовая к установке.**
- 5. Скрытый крепеж.**
- 6. DIY - ЭТО ЛЕГКО.**





# Размеры стеновых панелей 3D LINE MODERN

1. Основная панель.  
2750 мм х 165 мм х 19 мм.
2. Завершающий профиль.  
2750 мм х 27 мм х 18 мм.
3. Монтажная планка.  
2750 мм х 15 мм х 8 мм.



# МОНТАЖ ПАНЕЛЕЙ

## 1. НА КОНТАКТНЫЙ КЛЕЙ

1.1. Очистить стену от старого покрытия (обои,штукатурка).



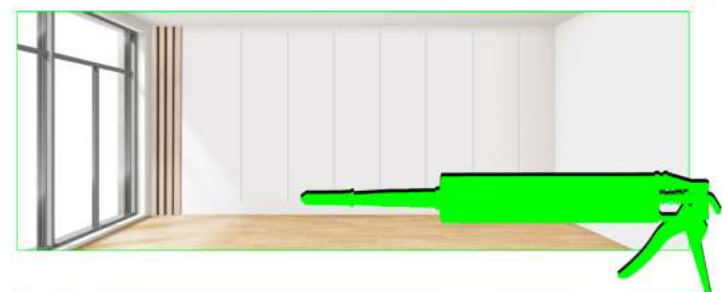
1.2. При необходимости произвести разметку на стене.



1.3. При необходимости подрезать панели по высоте стены.



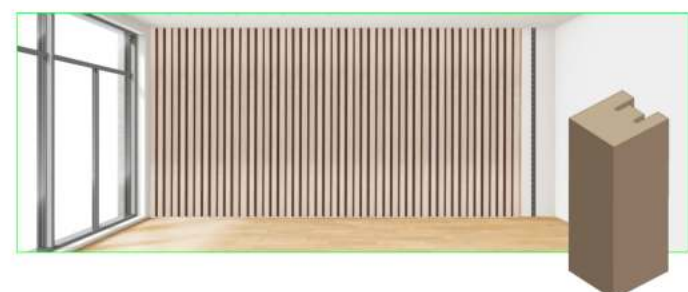
1.4. Нанести клей на стену и на панель.



1.5. Приклеить панели к стене.



1.6. Установить завершающий профиль на скрытый крепеж.



## 2. НА ДЮБЕЛЯ И ШУРУПЫ

1.1. Очистить стену от старого покрытия (обои,штукатурка).



1.2. При необходимости произвести разметку на стене.



1.3. При необходимости подрезать панели по высоте стены.



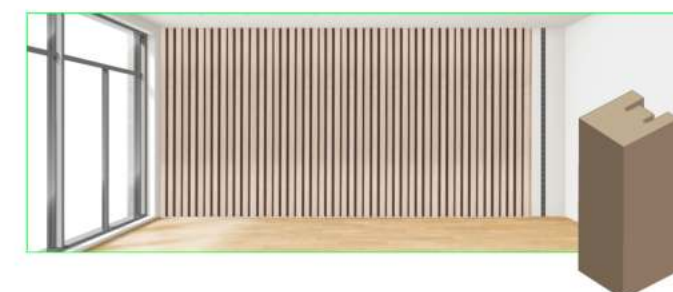
1.4. Смонтировать панели на дюбеля с шурупами.



1.5. Шляпки шурупов заклеить мебельными наклейками.



1.6. Установить завершающий профиль на скрытый крепеж.





# ПАНЕЛИ 3D LINE MODERN

# РЕЙКИ

## СОВРЕМЕННЫЙ ДИЗАЙН

Панели 3D LINE MODERN разработаны дизайнерами международного уровня. Сочетание цветов основания панелей и реек имеют законченное дизайнерское решение.



Реечные панели необходимо подбирать с учетом цвета стены. Сложно сочетать цвета со старыми декорами стен. Темных стен практически нет. Необходимо окрашивать.



## ВЫСОКОЕ КАЧЕСТВО МАТЕРИАЛОВ

Основание панелей изготовлено из HDF плиты высокой плотности и окрашено на специальном оборудовании износостойкой краской. Рейки на панелях имеют новационное покрытие с тактильным и визуальным эффектом натурального дерева ценных пород.



Необходимо подбирать или окрашивать основание. Качество снижается без сравнения.





# ПАНЕЛИ 3D LINE MODERN

# РЕЙКИ

## ПРАКТИЧНЫЙ ФОРМАТ

Формат панелей выполнен по оптимальным размерам для хранения и выкладке в торговом оборудовании. С визуальным эффектом дизайнерских решений и легкого монтажа. Покупателю легко принимать решение о приобретении данного товара.



Отсутствует визуальное решение конечного результата в интерьере. Покупатель вынужден сам разбираться в дизайне и монтаже.



## КОНСТРУКЦИЯ ГОТОВАЯ К УСТАНОВКЕ

Конструкция панелей практически готова к установке. Необходимо только подрезать панели по высоте стены. Расстояния между рейками сохраняются при стыковке панелей в накладку. Завершающий профиль легко устанавливается на монтажную планку и не отличается от реек на панели. Идеальная геометрия панелей образует единый объект интерьера.



Требуется не только подрезка реек в размер, но и позиционирование на стене относительно каждой рейки ко всей конструкции. Для создания единого объекта интерьера.





# ПАНЕЛИ 3D LINE MODERN

# РЕЙКИ

## СКРЫТЫЙ КРЕПЕЖ

Монтаж панелей производится следующими способами:

1) на контактный клей 2) дюбеля с шурупами 3) комбинированный.

Шурупы вворачиваются между рейками, а шляпки маскируются самоклеящимися мебельными заглушками в цвет основания панелей. Геометрия панелей скрывает стыки при соединении. Завершающий профиль скрывает крайний торец панелей. Надежный крепеж обеспечивает безопасное крепление к стенам и потолку.



## DIY - ЭТО ЛЕГКО

Установить панели 3D LINE MODERN самостоятельно достаточно просто. Не требуются специальные навыки и дорогой инструмент. Устанавливая только одну панель - уже видно элемент интерьера. Установка в стык следующих панелей не требует дополнительной разметки. Одна панель обеспечивает покрытие 160 мм по фронту. Это в 4 раза быстрее 1 рейки. С учетом работ по монтажу основания в 5 раз проще и быстрее.



Монтаж производится только на крепежную планку. Приклеить каждую рейку очень сложно. Крепление на потолок очень ненадежно и опасно.



Для каждой рейки необходимо произвести разметку. Подготовить или установить основание. Установить монтажную планку. Одна рейка перекрывает всего 25-40 мм по фронту.

