



3D ПАНЕЛИ STELLA

Дизайн стены с трехмерной облицовкой панелями не требует профессиональных навыков и специального инструмента.



С нашими инструкциями по установке вы сможете быстро и легко отделывать стены комнат или небольшие фрагменты стены, например в зоне размещения телевизора. Оптимальная ширина фрагмента начинается от 200 см. по ширине и до бесконечности. Такая ширина позволяет использовать панели в небольших помещениях, что недоступно выполнить аналогами, представленными на рынке.

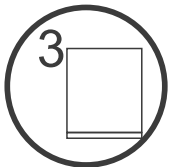
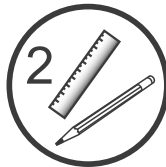
В КОМПЛЕКТЕ 18 ПАНЕЛЕЙ

=
1,13 М²



1 Подготовить поверхность, на которую планируется приклеивать панели. Поверхность должна быть сухой, чистой и ровной. Допускаются небольшие впадины, не превышающие 0,3 площади одной панели.

Необходимо произвести вертикальный замер, так чтобы до горизонтальной черты примерно в 7 - 10 см. от пола до потолка поместились по высоте все панели без подрезки. В зависимости от используемого плинтуса.



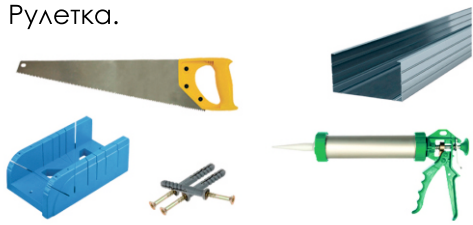
3 По уровню прочертить горизонтальную линию на стене, под линией строго горизонтально закрепить металлический профиль к стене. Он будет служить временной опорой для первого ряда панелей. Пока полностью не произойдет приклеивание. Иначе панели будут сползать.

Перед приклеиванием панелей рекомендуется разложить их на ровной горизонтальной поверхности в том порядке, в котором вы хотите их видеть на стене. Это позволит увидеть целостную картину и избежать ошибок в облицовке. Необходимо переписать план на бумагу и строго действовать по составленному плану.



Для выполнения работ необходим следующий инструмент:

- Ножовка с самым мелким зубом (по металлу);
- Стусло;
- Клей контактный, полиуретановый в тубе;
- Пистолет для тубы;
- Металлический профиль для гипсокартона;
- Несколько шурупов и дюбелей;
- Карандаш;
- Рулетка.



ВАРИАНТ № 1 ОБЛИЦОВКА СО СМЕЩЕНИЕМ

85 →	8	6	10	
100 →	6	10	8	6
85 →	8	6	10	
100 →	6	10	8	6
85 →	8	6	10	
100 →	6	10	8	6
85 →	8	6	10	
100 →	6	10	8	6

Подходит для небольших зон, приблизительно 2 до 3 м. по ширине.

1 РЯД: (первая цифра - толщина, цифра в скобке - ширина панели)
10(100) - 6(100) - 8(100) в длину.

2 РЯД: распиливаем 6(85) в пропорции 1:2 по длине, чтобы получить короткую и длинную 6(85)
6(85) короткая - 8(85) - 10(85) - 6(85) длинная

Далее повторяем ряды друг за другом. Ряды на плане представлены снизу вверх. Распил производить перед облицовкой.

ВАРИАНТ № 2 ОБЛИЦОВКА С ВЫСТУПАЮЩИМИ КРАЯМИ

85 →	10	6	8	10	
100 →	8	10	6	8	10
85 →	8	10	6	8	
100 →	6	8	10	6	8
85 →	6	8	10	6	
100 →	10	6	8	10	6
85 →	10	6	8	10	
100 →	8	10	6	8	10

Подходит для небольших зон, приблизительно 2 до 3 м. по ширине.

1 РЯД: (первая цифра - толщина, цифра в скобке - ширина панели)
8(100) - 6(100) - 10(100) в длину.

2 РЯД: сдвигаем 6(85) примерно на половину по длине относительно края первого ряда, выкладываем второй ряд:
6(85) - 8(85) - 10(85) - 6(85) длинная

Далее повторяем ряды друг за другом. Ряды на плане представлены снизу вверх. Распил, при необходимости, производить перед облицовкой.

ВАРИАНТ № 3 КЛАССИЧЕСКАЯ ОБЛИЦОВКА

85 →	8	6	10	
100 →	6	10	8	6
85 →	8	6	10	
100 →	6	10	8	6
85 →	8	6	10	
100 →	6	10	8	6
85 →	8	6	10	
100 →	6	10	8	6

Подходит для небольших зон, приблизительно 2 до 3 м. по ширине.

1 РЯД: (первая цифра - толщина, цифра в скобке - ширина панели)
10(100) - 6(100) - 8 (100) в длину.

2 РЯД: распиливаем 6(85) в пропорции 1:1 по длине, чтобы получить две коротких 6(85)

6(85) короткая - 8(85) - 10(85) - 6(85) короткая

Далее повторяем ряды друг за другом. Ряды на плане изображены снизу вверх. Распил производить перед облицовкой

ВАРИАНТ № 4 ОБЛИЦОВКА С ВЫСТУПАЮЩИМИ КРАЯМИ

85 →	10	8	10	6	8
100 →	6	6	8	10	6
85 →	10	8	10	6	8
100 →	6	6	8	10	6
85 →	10	8	10	6	8
100 →	6	6	8	10	6

Подходит для небольших зон, приблизительно 2 до 3 м. по ширине.

1 РЯД: (первая цифра - толщина, цифра в скобке - ширина панели)
10(100) - 6(100) - 8 (100) в длину.

2 РЯД: распиливаем 6(85) в пропорции 1:1 по длине, чтобы получить две коротких 6(85)

6(85) короткая - 8(85) - 10(85) - 6(85) короткая

Далее повторяем ряды друг за другом. Ряды на плане представлены снизу вверх. Распил производить перед облицовкой.

ВАРИАНТ № 5 ОБЛИЦОВКА ПО ДИАГОНАЛИ

85 →	8	6	10	8
100 →	6	10	8	6
85 →	8	6	10	8
100 →	6	10	8	6
85 →	8	6	10	8
100 →	6	10	8	6
85 →	8	6	10	8
100 →	6	10	8	6

Подходит для больших зон во всю стену.

1 РЯД: (первая цифра - толщина, цифра в скобке - ширина панели)
10(100) - 6(100) - 8 (100) в длину.

2 РЯД: распиливаем 6(85) в пропорции 1:1 по длине, чтобы получить две коротких 6(85)

6(85) короткая - 8(85) - 10(85) - 6(85) короткая

Далее выкладываем строго по схеме слева на право снизу вверх, Ряды на плане изображены снизу вверх. Распил производить перед облицовкой.

ВАРИАНТ № 6 ОБЛИЦОВКА С ВЫСТУПАЮЩИМИ КРАЯМИ

85 →	6	8	10	6
100 →	10	6	8	10
85 →	6	8	10	6
100 →	10	6	8	10
85 →	6	8	10	6
100 →	10	6	8	10
85 →	6	8	10	6
100 →	10	6	8	10

Подходит для широких (от 3 метров) и узких зон по высоте от 0.6 до 1 м.

1 РЯД: (первая цифра - толщина, цифра в скобке - ширина панели)
6(100) - 8(100) - 10 (100) - 6(100) и.т.д в длину.

2 РЯД: сдвигаем 10(85) примерно 0.1 по длине относительно края первого ряда. Выкладываем второй ряд:

10(85) - 6(85) - 8(85) - 10(85) и.т.д в длину.

Далее повторяем ряды друг за другом. Ряды на плане изображены снизу вверх. Распил производить перед облицовкой.

ВАРИАНТ № 7 ОБЛИЦОВКА ВЕРТИКАЛЬНАЯ

100	85	100	85	100	85	100	85
↓	↓	↓	↓	↓	↓	↓	↓
6	6	6	6	6	6	6	6
10	10	10	10	10	10	10	10
8	8	8	8	8	8	8	8
6	6	6	6	6	6	6	6
10	10	10	10	10	10	10	10
8	8	8	8	8	8	8	8
6	6	6	6	6	6	6	6

Подходит для небольших зон по ширине от 1 метра и шире.

ДАННАЯ ОБЛИЦОВКА МОЖЕТ БЫТЬ ВЫПОЛНЕНА В ВАРИАНТАХ №1, №2, №3.
 Расположение панелей вертикальное, изображены снизу вверх.
 Распил производить перед облицовкой

ВАЖНОЕ УСЛОВИЕ!

Если вы распиливаете панель, то распил всегда должен примыкать к более толстой панели. Тогда он будет скрыт. В выше представленном плане ширина зоны облицовки - 234 см.

Если есть необходимость сделать меньше по ширине, нужно подрезать панели.

Подрезаться могут только панели толщиной 6 и 8 мм, срез должен упираться в более толстую панель.

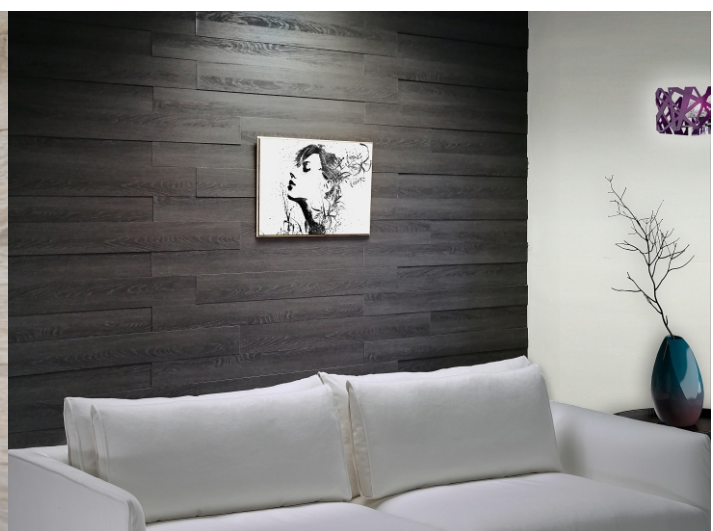
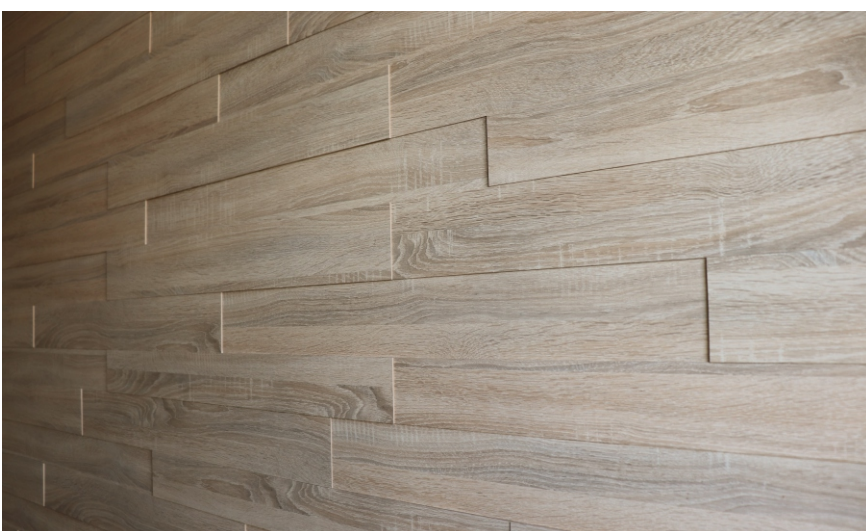
Внимательно изучите инструкцию по клею. Клей должен обеспечивать хорошую первичную адгезию.

Наносим клей на каждую панель отдельно и приклеиваем первый ряд, так чтобы панели опирались на закрепленный к стене профиль. Продолжайте облицовку по направлению к потолку.

По окончании работ дайте клею высохнуть в течение 24 часов. Убедитесь что панели надежно приклеились. После этого снимите металлический профиль и закройте оставшийся участок плинтусом.

ВНИМАНИЕ!

При креплении тяжелых предметов отверстия для крепежа должны проникать в бетон.



СВЕЖИЙ ДИЗАЙН И ПРОСТОЙ МОНТАЖ - СЕКРЕТ СОВРЕМЕННОГО ДЕКОРА